



Autorin: Judith Schwörer

Teamarbeit nach Maß

Ziel	Förderung personaler & sozialer Kompetenzen, insbesondere Kooperationsfähigkeit, Nutzen von Ressourcen, Selbsteinschätzung
Code	[LJ01-A]
Datum	18. Januar 2010
Kompetenzraster	Sport (Erlebnispädagogik) Personalkompetenz/Einstellungen Soziale Kompetenzen A1
Kompetenzatlas	Personale & Sozial-Kommunikative Kompetenz
Sozialform	☺ ☺ ☺ ☺ ☺ Gruppenarbeit
Zeitaufwand	ca. 1,5 Stunden
Material	Stift + Maßband

Verwandte Lernjobs

Advance Organizer



LernJob

Teamarbeit nach Maß - Spielanleitung

Jedes Team erhält einen Stift.

Das Team sucht nach einer Möglichkeit, den Stift so weit wie möglich hinter einer festgelegten Linie abzustellen.

Das Team legt sich dabei auf eine Strategie fest.

Das Team schätzt, in welcher Entfernung es den Stift hinter der Linie abstellen wird.

Regeln:

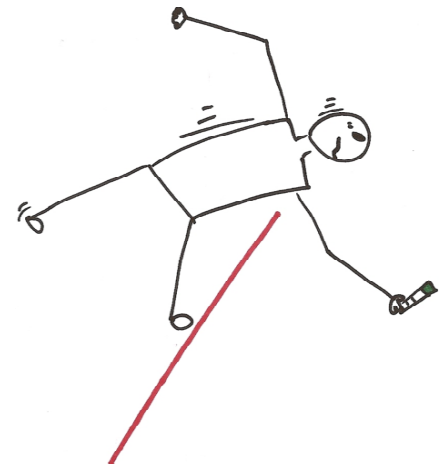


- ▶ Die gesamte Fläche hinter der Linie darf von keinem Teammitglied übertreten oder berührt werden.
- ▶ Der Stift muss abgestellt werden und muss stehen bleiben.
- ▶ Bei Regelverstoß: 0 Punkte.
- ▶ Jedes Team hat nur einen Versuch.



Jobs to do

1. Versammelt euch in eurem 5er Team (Teamaufteilung hängt an Wandtafel aus), einigt euch auf einen Teamnamen und sucht euch einen geeigneten Trainingsort in (der Nähe) der Sporthalle.
2. Lest euch nochmals sorgfältig die Spielregeln durch.
3. Ihr habt nun 15 Minuten Zeit, um das Stiftablegen zu planen und zu üben, einigt euch dabei auf eine Strategie.
4. Gebt schriftlich einen Tipp ab, in welcher Entfernung ihr den Stift hinter der Linie ablegen werdet.
5. Wenn der Signalton der Lehrperson ertönt, habt ihr 2 Minuten Zeit, um euch in der Sporthalle zu versammeln.
6. Show-Down:
 - Runde 1: Schreibt euren Tipp in die Tabelle an der Wandtafel. Zeigt nun nacheinander eure Strategie vor.
 - Runde 2: alle Teams einigen sich auf eine Weite, die sie durch Addition der einzelnen Teamweiten erreichen werden. Zeigt nun erneut eure Strategien vor.
7. Fülle nun den unten aufgeführten Fragebogen separat von den deinen TeamkameradInnen aus.
8. Alle Teammitglieder nehmen an der anschließenden Siegerehrung und der Diskussionsrunde aktiv teil.
9. Die Rückmeldung erfolgt im Plenum.



Protokoll / Conferencing / Auswertung

Ich habe mich während der Teamarbeit wohl gefühlt.

stimmt stimmt etwas stimmt überhaupt nicht

bitte begründe dies kurz:

Ich habe mit zur Strategiefindung beigetragen.

stimmt stimmt etwas stimmt überhaupt nicht

bitte begründe dies kurz:

Ich war bereit, mich auf Kompromisse einzulassen.

stimmt stimmt etwas stimmt überhaupt nicht

Meine Ideen & Vorschläge wurden von der Gruppe angenommen.

stimmt stimmt etwas stimmt überhaupt nicht

Ich konnte meine Meinung äussern und vertreten.

stimmt stimmt etwas stimmt überhaupt nicht

Ich habe die Meinung der anderen respektiert, auch wenn ich ihr nicht zustimmen konnte.

stimmt stimmt etwas stimmt überhaupt nicht

Ich konnte akzeptieren, dass andere Teammitglieder einen anderen Arbeitsstil haben.

stimmt stimmt etwas stimmt überhaupt nicht

Ich hatte keine Schwierigkeiten, mit den anderen in einem Team zusammen zu arbeiten.

stimmt stimmt etwas stimmt überhaupt nicht

Wir haben gemeinsam im Team nach einer bestmöglichen Lösung gesucht.

stimmt stimmt etwas stimmt überhaupt nicht

Gib nun kurz wieder, wie ihr zur Lösung der Aufgabe gelangt seid, und welche Rolle du dabei gespielt hast.

Auf einer Skala von 1-10 (1 = nicht zufrieden; 10 = sehr zufrieden):
Wie zufrieden bist du mit eurem Ergebnis?

1◊ 2◊ 3◊ 4◊ 5◊ 6◊ 7◊ . . 8◊.. . 9◊.. . 10◊

Bei weniger als 10: Was müsstet ihr tun, um der 10 einen Schritt
näher zu kommen?

Was denkst du: welche Themen/Fähigkeiten/Voraussetzungen
wurden mit dieser Übung angesprochen?

Sind diese Themen deiner Meinung nach auch im Schulsport
wichtig, und wenn ja, wo (Inhalte) und warum?

Sollte diese Art von sportlicher Betätigung mehr im Sportunterricht
eingesetzt werden?

Voll zureffend◊ zutreffend◊ etwas zutreffend◊ überhaupt nicht zutreffend◊

Name + Datum:
